

Lucamax



**SOLUÇÕES
INTELIGENTES**

CATÁLOGO DE PRODUTOS

- ▶ *Fita Dupla Face*
- ▶ *Etiquetas e Lacres*
- ▶ *Papel Siliconizado*
- ▶ *Ribbons*
- ▶ *Entretela TNT*
- ▶ *Vinil Autoadesivo*

acesse nosso site

www.lucamax.com.br

FITAS DUPLA FACE



CÓD.
102 / 107

PAPEL

Fita com substrato de papel branco, revestido de ambos os lados com adesivo acrílico à base de água e liner de papel siliconizado.

Aplicações:

- ✓ Aplicação em abas de envelopes Offset/ Couchê.
- ✓ Fixação de cartazes e emendas diversas.
- ✓ Acabamento em trabalhos escolares.
- ✓ Apliques em festas e eventos.



CÓD.
202 / 207

POLIPROPILENO (BOPP)

Fita com substrato de polipropileno, revestido de ambos os lados com adesivo acrílico à base de água e liner de papel siliconizado.

Aplicações:

- ✓ Aplicação em abas de envelopes Offset/Couchê.
- ✓ Fixação de cartazes, emendas diversas.
- ✓ Montagem de álbuns.
- ✓ Fechamento de caixas e pastas de acetato.



CÓD.
250

REPOSICIONÁVEL (BOPP)

Fita com substrato de polipropileno, revestido de 01 lado com adesivo acrílico à base de água e outro lado com adesivo reposicionável, liner de papel siliconizado.

Aplicações:

- ✓ Aplicação em encartes com cartões de crédito ou cartões de PVC.
- ✓ Fixação de sachês ou amostras.



CÓD.
310

DUPLO LINER PAPEL

Fita com substrato de papel branco, revestido de ambos os lados com adesivo acrílico à base de água, dois liners de papel siliconizado, sendo um em cada face.

Aplicações:

- ✓ Aplicação manual em cartazes.
- ✓ Montagens fotográficas.
- ✓ Serviços de adesivação que exigem adesivo protegido.



CÓD.
320

DUPLO LINER BOPP

Fita com substrato de polipropileno, revestido de ambos os lados com adesivo acrílico à base de água, Dois liners de papel siliconizado, sendo um em cada face.

Aplicações:

- ✓ Aplicação manual em cartazes.
- ✓ Montagens fotográficas.
- ✓ Serviços de adesivação que exigem adesivo protegido.



CÓD.
702 / 707

HOTMELT

Fita com substrato de Tissue Paper (TNT), revestido de ambos os lados com adesivo acrílico à base de solvente HotMelt e liner de papel laminado na cor cinza claro.

Aplicações:

- ✓ Auxílio no processo de acabamento e montagem gráfica.
- ✓ Colagem de tecidos, abas de envelopes Kraft, Faixa de gondola e Wobblers.
- ✓ Emenda de bobinas
- ✓ Fabricação de peças técnicas.



CÓD.
708

SOLVENTE 80

Fita com substrato de Tissue Paper (TNT), revestido de ambos os lados com adesivo acrílico à base de solvente e liner de papel laminado na cor branca.

Aplicações:

- ✓ Auxílio no processo de acabamento e montagem gráfica.
- ✓ Colagem de tecidos, abas de envelopes Kraft, Faixa de gondola e Wobblers.
- ✓ Emenda de bobinas
- ✓ Fabricação de peças técnicas.



CÓD.
711

SOLVENTE 100

Fita com substrato de Tissue Paper (TNT), revestido de ambos os lados com adesivo acrílico à base de solvente e liner de papel laminado na cor branca.

Aplicações:

- ✓ Auxílio no processo de acabamento e montagem gráfica.
- ✓ Colagem de tecidos, abas de envelopes Kraft, Faixa de gondola e Wobblers.
- ✓ Emenda de bobinas
- ✓ Fabricação de peças técnicas.

**NOSSOS
DIFERENCIAIS**

- ▶ Serrilha
- ▶ Refile lateral
- ▶ Vinco (meio corte)

- ▶ Cortes personalizados
- ▶ Variedade de comprimento e largura

Consulte
+ opções
de produtos

FITAS DUPLA FACE



CÓD.
750

SOLVENTE 140

Fita com substrato de papel branco, revestido de ambos os lados com adesivo acrílico à base de água e liner de papel siliconizado.

Aplicações:

- ✓ Aplicação em abas de envelopes Offset/ Couchê.
- ✓ Fixação de cartazes e emendas diversas.
- ✓ Acabamento em trabalhos escolares.
- ✓ Apliques em festas e eventos.
- ✓ Uso em efeitos para PETs.



CÓD.
800

ESPUMA

Fita com substrato de espuma de polietileno, revestido de ambos os lados com adesivo acrílico, liner de papel Siliconizado.

Aplicações:

- ✓ Fixação de placas de sinalização, canaletas, emblemas, display e wobblers.
- ✓ Fixação de suportes plásticos



CÓD.
915

CREPADA 40g

Fita com substrato de papel crepado branco, revestido de ambos os lados com adesivo à base de borracha e resina, liner de papel cor amarelo siliconizado nos dois lados.

Aplicações:

- ✓ Uso geral de fixação temporária
- ✓ Fixação de carpetes
- ✓ Fixação de placas plásticas para corte em router
- ✓ Fechamento de filmes plásticos



CÓD.
1060

POLIÉSTER

Fita com substrato de filme de poliéster revestido com adesivo acrílico modificado de alto desempenho, liner de MOPP na cor vermelha.

Aplicações:

- ✓ Fixação de Placas de diversos substratos para indústria e comunicação visual.
- ✓ Fixação em diversas peças em acrílico, aço, alumínio, vidro.
- ✓ PDV's e Displays.
- ✓ Wobblers (acetato).



CÓD.
1025

SILICONADA 0,5mm

Fita com substrato em massa acrílica de célula fechada transparente aplicado com adesivo acrílico de alto desempenho, protegida com liner de polietileno.

Aplicações:

- ✓ Fixação de placas de diversos substratos para indústria e comunicação visual.
- ✓ Fixação de diversas peças em acrílico, aço, alumínio e vidro.
- ✓ PDV's e Displays.
- ✓ Wobblers (acetato).



CÓD.
1030

SILICONADA 1,0mm

Fita com substrato em massa acrílica de célula fechada transparente aplicado com adesivo acrílico de alto desempenho, protegida com liner de polietileno.

Aplicações:

- ✓ Fixação de placas de diversos substratos para indústria e comunicação visual.
- ✓ Fixação de diversas peças em acrílico, aço, alumínio e vidro.
- ✓ PDV's e Displays.
- ✓ Wobblers (acetato).



**NOSSOS
DIFERENCIAIS**

- ▶ Serrilha
- ▶ Refile lateral
- ▶ Vinco (meio corte)

- ▶ Cortes personalizados
- ▶ Variedade de comprimento e largura

Consulte
+ opções
de produtos

ADESIVO VINIL



**cód.
601**

TRANSPARENTE 0,08MM

Vinil 80 micras monomérico calandrado transparente. Adesivo acrílico à base de água permanente e atóxico transparente com filme protetor (liner) papel couchê 140g/m2 siliconizado na cor branca.

Indicação:

✓ Impressão digital eco-solvente, solvente, UV e látex + serigrafia UV e convencional, flexografia UV e impressão Offset UV.



**cód.
621**

BRANCO BRILHO 0,08MM

Vinil 80 micras monomérico calandrado branco brilho. Acrílico à base de água permanente e atóxico transparente. Papel couchê 140g/m2 siliconizado cor branca.

Indicação:

✓ Impressão digital eco-solvente, solvente, UV e látex + serigrafia UV e convencional, flexografia UV e impressão Offset UV.



**cód.
631**

BRANCO BRILHO 0,10MM

Vinil 100 micras monomérico calandrado branco brilho. Acrílico à base de água permanente e atóxico transparente. Papel couchê 140g/m2 siliconizado cor branca.

Indicação:

✓ Impressão digital eco-solvente, solvente, UV e látex + serigrafia UV e convencional, flexografia UV e impressão Offset UV.



**cód.
641**

BLACKOUT 0,08MM

Vinil 80 micras monomérico calandrado branco. Acrílico à base de água permanente e atóxico preto ou cinza. Papel couchê 140g/m2 siliconizado na cor branca.

Aplicações:

✓ Impressão digital eco-solvente, solvente, UV e látex + serigrafia UV e convencional, flexografia UV e impressão Offset UV.



**cód.
650**

BLACKOUT 0,10MM

Vinil 100 micras monomérico calandrado branco. Acrílico à base de água permanente e atóxico preto ou cinza. Papel couchê 140g/m2 siliconizado na cor branca.

Aplicações:

✓ Impressão digital eco-solvente, solvente, UV e látex + serigrafia UV e convencional, flexografia UV e impressão Offset UV.



**cód.
690**

BOLINHA VINIL

Vinil monomérico calandrado, revestido em um lado com adesivo acrílico à base de água e liner de papel siliconizado em um lado.

Indicado para fechamento de pequenas embalagens



DISPONIBILIDADE

- ▶ Larguras: 1.000mm | Consultar outras medidas
- ▶ Espessura: 0,08mm ou 0,10mm
- ▶ Comprimento: A partir de 50m

BENEFÍCIOS

- ▶ Economia
- ▶ Ótimo acabamento
- ▶ Fácil aplicação
- ▶ Versatilidade

Consulte
+ opções
de produtos

PAPEL SILICONADO



CÓD.
406

PAPEL SILICONADO 60G

Papel de 60 g/m² siliconizado em um lado com características antiaderente e desmoldante na cor branca.

Aplicação:

Utilização como protetor de adesivos durante o processo de manipulação, armazenamento e uso final. Pode ser utilizado em prensas térmicas, termo transfer, calandra quente, plastisol, serigrafia e etc.



CÓD.
407

PAPEL SILICONADO 75G

Papel de 75 g/m² siliconizado em um lado com características antiaderente e desmoldante na cor branca.

Aplicação:

Utilização como protetor de adesivos durante o processo de manipulação, armazenamento e uso final. Pode ser utilizado em prensas térmicas, termo transfer, calandra quente, plastisol, serigrafia e etc.



CÓD.
408

PAPEL SILICONADO 80G

Papel de 80 g/m² siliconizado em um lado com características antiaderente e desmoldante na cor branca.

Aplicação:

Utilização como protetor de adesivos durante o processo de manipulação, armazenamento e uso final. Pode ser utilizado em prensas térmicas, termo transfer, calandra quente, plastisol, serigrafia e etc.



CÓD.
415

PAPEL SILICONADO 150G

Papel de 150g/m² siliconizado em um lado com características antiaderente e desmoldante na cor branca.

Aplicação:

Utilização como protetor de adesivos durante o processo de manipulação, armazenamento e uso final. Pode ser utilizado em prensas térmicas, termo transfer, calandra quente, plastisol, serigrafia e etc.

DISPONIBILIDADE

► Cortes em várias medidas de largura e comprimento.

► Podemos fornecer com siliconização dos dois lados.

ENTRETELA TNT



CÓD.
1100

ENTRETELA TNT ADESIVADA

Entretela colante e costurável para confecção de roupas em geral, assim como as entretelas para bordados. Este material tem um custo muito baixo, além de ser mais leve que outros tipos de materiais

Termocolagem /temperatura

Temperatura: 120 à 150 graus | Tempo: 8 a 15 seg | Pressão: 70 Lbs/pol 2.

DISPONIBILIDADE

► Larguras: 900mm | 450mm

► Comprimento: A partir de 50m

Consulte
opções
de produtos



RIBBON DE RESINA

O Ribbon Resina é utilizado em diversos setores industriais para impressão em etiquetas de BOPP, Poliéster e outros substratos que necessitem de resistência a atrito e a variação de temperatura.

RIBBON DE CERA

O Ribbon Cera é utilizado na impressão de etiquetas adesivas ou tags em Papel Couchê e Papel Transtérmico. O Ribbon Cera é indicado para diversas aplicações, como: impressão de código de barras e caracteres alfa numéricos, podendo ser utilizada nas mais diversas impressoras de transferência térmica do mercado.

RÓTULOS



RÓTULO

Os Rótulos personalizados são muito procurados para divulgação de marca e acabamentos em embalagens, tendo infinitas possibilidades de uso. A Lucamax faz Rótulos de diversos formatos em até 5 cores de impressão ou em Cromia (impressão de fotos ou imagens coloridas).

Material:

Papel Couchê Adesivado

Tamanho

Até 250mm

Modelo

RÓTULO

ETIQUETAS



ETIQUETA MULTIUSO

As Etiquetas Muti Uso são etiquetas autoadesivas de uso manual com impressão vermelha ou branca. As Etiquetas Multi Uso são utilizadas na indústria, comércio, escolas e supermercado para diversas aplicações, como:

- ✓ Identificação de embalagens / produtos,
- ✓ Codificação de produtos,
- ✓ Marcação de preços,
- ✓ Etiquetas escolares.

Material:

Papel branco fosco adesivado

Modelo	Tamanho
F-01	25mm x 15mm
F-02	20mm x 12mm
F-03	25mm x 15mm
F-05	29mm x 15mm
F-06	39mm x 20mm
F-07	50mm x 30mm
F-08	85mm x 60mm
F-09	60mm x 40mm
F-10	50mm x 30mm
F-11	24mm x 12mm

ETIQUETA ADESIVA JÓIA

A Etiqueta Adesiva Jóia é utilizada para identificar os produtos, podendo ser personalizada com a marca em um dos lados da etiqueta, preservando o outro para impressão de dados do produto ou anotação manual de códigos e preços.

Material:

Papel Couchê Adesivado ou BOPP

Modelo	Tamanho
JOIA	95mm X 12mm



ETIQUETAS



ETIQUETA TAG

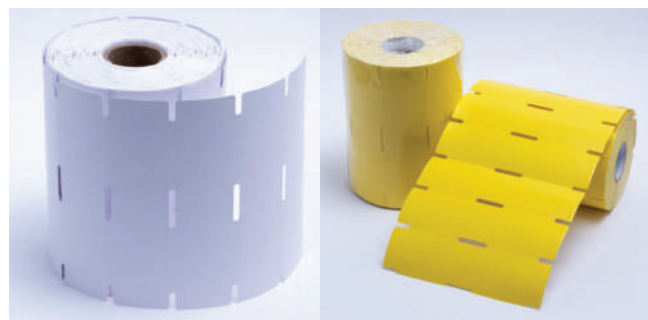
As Etiquetas Tags de cartela são muito utilizadas em diversos setores, como: confecções, indústria têxtil, calçadistas, lojistas e comerciantes em geral. De uso manual, as Etiquetas Tag são de fácil aplicação utilizando os aplicadores de pinos e cordões plásticos, facilitando a identificação ou codificação dos produtos.

Material:

Papel Couchê 150g

Cores Disponíveis:

Modelo	Tamanho
TAG	30mm x 38mm



ETIQUETA DE GÔNDOLA

A Etiqueta de Gôndola é a solução perfeita para colocar o preço e identificar os produtos na gôndola, estando presente em diversos segmentos, como açougues, mercearias, papelarias e supermercados.

A Etiqueta de Gôndola pode ser utilizada em qualquer impressora térmica.

Material:

Papel Couchê 150g (não adesivo)

CORES FLUORESCENTES

Cores disponíveis:

Modelo	Tamanho
GÔNDOLA	110mm x 30mm com 1 Gap Central
GÔNDOLA	110mm x 30mm com 3 Gaps Central e Laterais
GÔNDOLA	105mm x 30mm com 1 Gap Central



ETIQUETA NÚMERO E LETRAS

As Etiquetas Adesivas com Números ou Letras na sua parte frontal são muito úteis para classificar e organizar produtos, separação de produtos por setores, indicação do tamanho de uma peça, entre outros.

As Etiquetas Adesivas podem ser aplicadas diretamente às peças ou em tags para melhorar a identificação nos pontos de vendas.

Modelo	Tamanho
N° E LETRAS	Ø 13MM



ETIQUETA TÉRMICA

A Etiqueta Térmica é utilizada em balanças, utilizado para precificação em geral, controle de estoque e até para identificação. A Etiqueta térmica está presente em diversos segmentos, como em supermercados, açougues, padarias e hospitais.

Material:

Papel Térmico

Modelo	Tamanho
TÉRMICA	40mm x 40mm

ETIQUETAS



ETIQUETA MX 5500

As Etiquetas MX 5500 são muito utilizadas na precificação de produtos em diversos segmentos, como: confecções, atacadistas, lojistas, supermercados e na indústria. A etiqueta pode ser branca, tarjada, "Volte Sempre" ou "Agradeço a Preferência". Nossas etiquetas foram desenvolvidas para aplicação manual e com etiquetadoras.

Material:

Papel Branco Adesivado

Cores disponíveis:

Modelo	Tamanho
MX 5500	21mm x 14mm



ETIQUETA BATIDA

As Etiquetas de Batida são utilizadas em identificação de presente, identificação de loja com logomarca personalizada ou dados como número de contato ou endereço de redes sociais.

Material:

Papel Couchê Adesivado

Modelo	Tamanho
BATIDA	10mm à 50mm



ETIQUETA MX 5500 FLUORESCENTE

As Etiquetas MX 5500 Neon Fluorescente são muito utilizadas na precificação de produtos em diversos segmentos, como: confecções, atacadistas, lojistas, supermercados. Nossas etiquetas foram desenvolvidas para aplicação manual e com etiquetadoras.

Material:

Papel Adesivado

CORES FLUORESCENTES

Cores disponíveis:

Modelo	Tamanho
MX 5500 FLUO.	21mm x 14mm



ETIQUETA CETIM

A etiqueta em cetim é uma trama trançada que resultada uma superfície brilhante para personalização de dados personalizados, logomarca, numeração e informações necessárias da sua peça. Trata-se de uma modalidade de etiqueta estampada versátil, confortável sob medida para o sua marca e peças.

ETIQUETAS



ETIQUETA NYLON

As Etiquetas de composição em Nylon foram desenvolvidas para impressoras térmicas. Feitas em Nylon emborrachado possuem a superfície lisa e permitem a inserção de códigos, logotipo ou algum outro dado conforme a necessidade do cliente. Além disso, o fato de serem micro serrilhadas facilita o processo de separação das etiquetas.

Material:

Nylon Emborrachado

Modelo	Tamanho
NYLON	25mm x 40mm (4 colunas com Black Mark)
NYLON	25mm x 50mm (4 colunas com Black Mark)
NYLON	33mm x 33mm (3 colunas)

ETIQUETA BOPP

As Etiquetas Adesivas de BOPP são excelentes para uso na automação comercial e industrial, frigoríficos e mercados, especialmente para impressão de códigos de barra ou códigos variáveis.

São produzidas em filme BOPP que não rasga facilmente e conservam suas características originais quando expostas a água, óleo ou intempéries climáticas.

Material:

Filme BOPP Branco

Modelo	Tamanho
BOPP	100mm X 50mm



ETIQUETA FRÁGIL

A etiqueta com descrição fragil é ideal para identificação de caixas ou equipamentos que necessitam de atenção e cuidado.

LACRES DE SEGURANÇA



LACRE DE SEGURANÇA

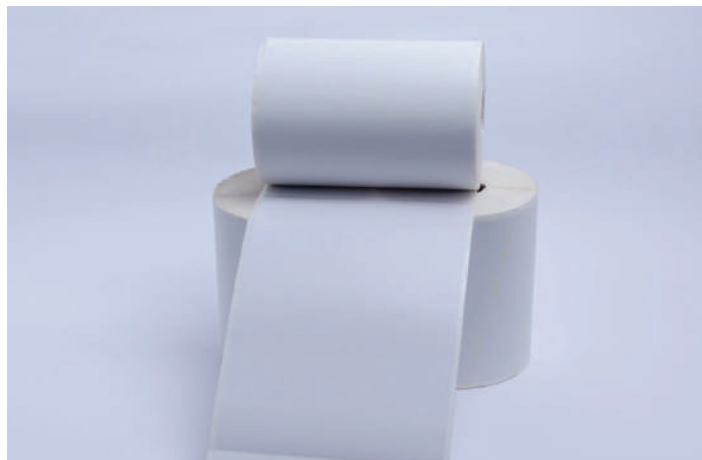
Os Lacres de Segurança visam atestar que não houve violação da embalagem ou produto. Nosso Lacre foi desenvolvido para atender uma ampla gama de mercados e estabelecimentos, principalmente aqueles que trabalham com delivery (entrega), como: padarias, pizzarias, restaurantes, perfumarias, farmácias e lojas de roupa.

Material:

Papel Couchê Adesivado

Modelo	Tamanho
LACRE	30mm x 76mm
LACRE	90mm x 30mm
LACRE	50mm x 50mm

ETIQUETA DE AUTOMAÇÃO



ETIQUETA AUTOMAÇÃO

As Bobinas de Automação são amplamente utilizadas na automação comercial e industrial, estando presente em supermercados, lojas e comércio em geral. Dentre suas aplicações, podemos destacar a sua utilização para impressão de dados, código de barras, identificação de produtos, rastreabilidade e codificação de produtos e embalagens.

Material:

Papel Couchê Adesivado ou BOPP

Modelo	Tamanho
AUTOMAÇÃO	30mm x 15mm (3 colunas)
AUTOMAÇÃO	34mm x 23mm (3 colunas)
AUTOMAÇÃO	50mm x 30mm (2 colunas)
AUTOMAÇÃO	100mm x 50mm (1 coluna)
AUTOMAÇÃO	100mm x 150mm (1 coluna)



ADQUIRA UM DE NOSSOS PRODUTOS E COMPROVE A QUALIDADE!

No início de sua trajetória, a LUCAMAX foi projetada para atender aos setores gráficos e de comunicação oferecendo produtos autoadesivos. Depois de anos de experiência no mercado e tornando-se líder no segmento, a LUCAMAX passou a desenvolver produtos para atender, também, ao mercado industrial, fotográfico, medicinal, construção civil e automobilístico, sendo referência de qualidade em quase todos os segmentos.

Além da linha vinil autoadesiva, BOPP, tecido autoadesivo, papel siliconado, lacres, rótulos, etiquetas e bobinas de automação, disponibilizamos, também, uma linha completa de fitas dupla face autoadesivas com colas borracha, acrílica e solvente.

Nosso parque industrial está localizado em Indaiatuba/SP e investimos constantemente em pesquisa, tecnologia e contratação de assessoria especializada para oferecer produtos inovadores que possam melhorar a produtividade de nossos clientes e parceiros.

Lucamax



FALE CONOSCO

Entre em contato com nossa equipe de vendas:

 **(19) 3784-2320**

 **vendas@lucamax.com.br**

acesse nosso site
www.lucamax.com.br